

Мужской Монастырь.

КАК ЖИЛИ НА БЕЛГОРОДЧИНЕ ДАВНЫМ-ДАВНО?

Фот. А. Иваницкой
ХАРЬКОВ
1900

Бѣлгородъ.

Успенско-Николаевскій соборъ построенный
Императоромъ Петромъ Великимъ 1701 года.



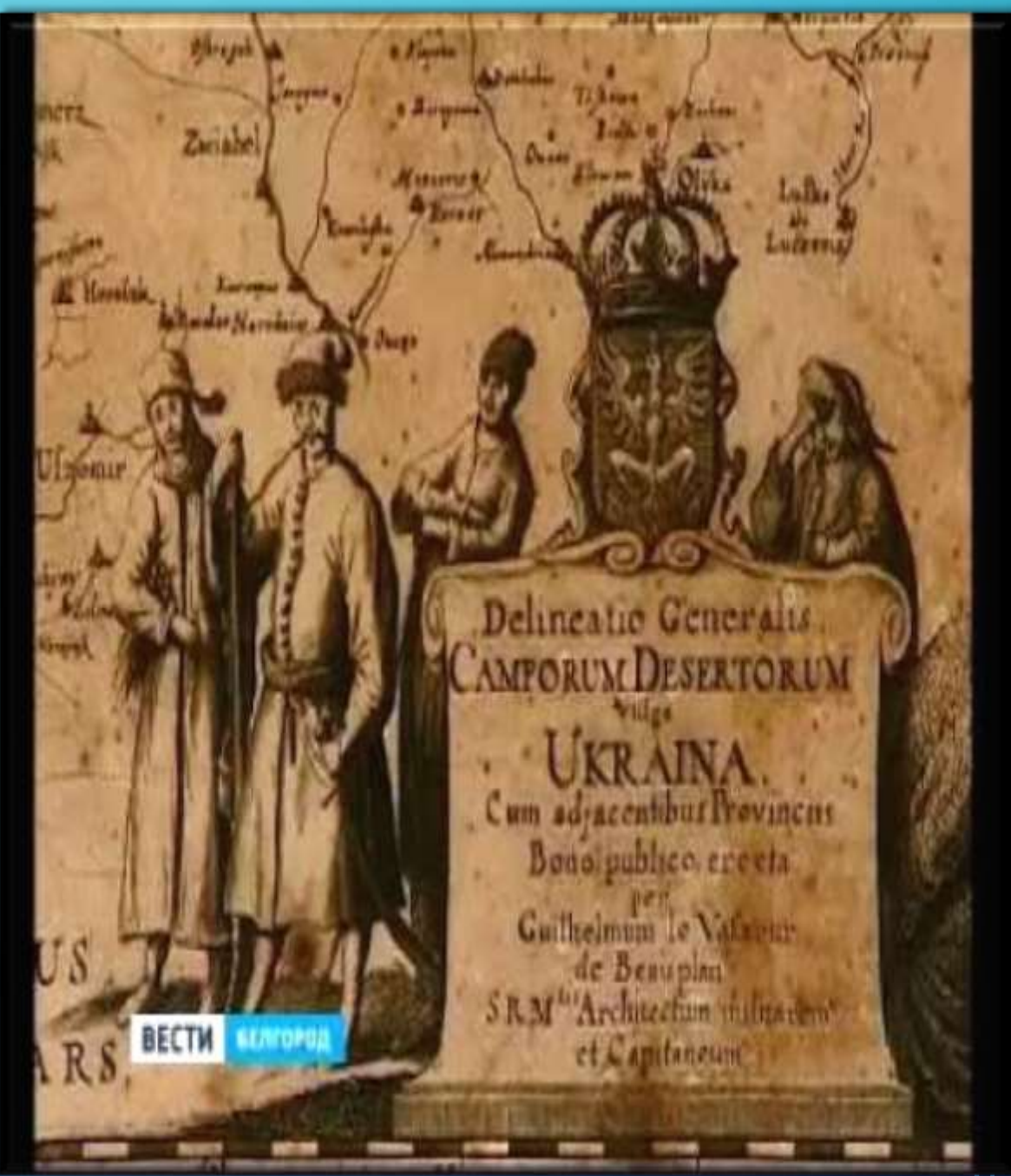


Гор. Бѣлгородъ. Улица Императора Николая II.







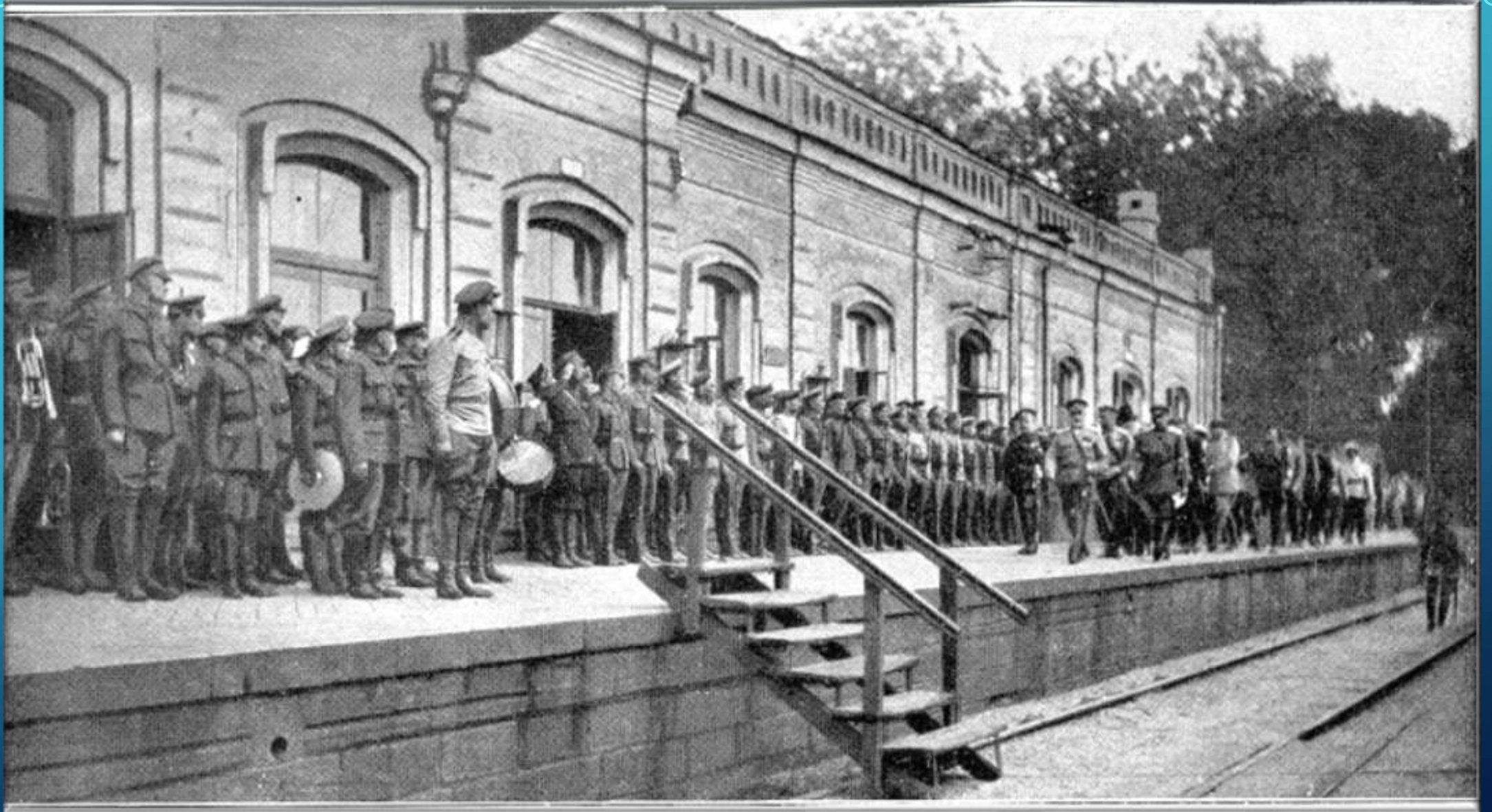




NAC

Narodowe Archiwum Cyfrowe, sygn. 2-1651





СВЯТКИ



МАСЛЕНИЦА



ПАСХА











The background is a blue gradient with white circuit-like lines in the corners. The text is centered in red.

СПАСИБО ЗА ВНИМАНИЕ!!!